



EMPREENDA
UNIARA

DA IDEIA AO NEGÓCIO

CARACTERÍSTICAS DO COMPORTAMENTO EMPREENDEDOR

PROF. DR. RICARDO BONOTTO

APRESENTAÇÃO DO PROFESSOR

PROF. DR. RICARDO BONOTTO;

ACADÊMICO:

- GRADUAÇÃO = ECONOMIA (UNESP/ARARAQUARA);
- ESPECIALIZAÇÃO = EDUCAÇÃO (UNESP/ARARAQUARA);
- MESTRADO = ENGENHARIA URBANA (UFSCar/SÃO CARLOS);
- DOUTORADO = ALIMENTOS E NUTRIÇÃO (UNESP/ARARAQUARA);
- PÓS DOUTORADO = INOVAÇÃO (UNESP/ARARAQUARA).
- LINHA DE PESQUISA = INOVAÇÃO&EMPREENDEDORISMO EM Mpes.

<http://lattes.cnpq.br/7895809741049458>

PROFISSIONAL:

- o SÓCIO PROPRIETÁRIO - BCP CONSULTORES (2007)
- o PESQUISADOR SENIOR – UNESP/ARARAQUARA (2010);
 - Programa Incubadora de Empresas;
 - Serviço Brasileiro de Respostas Técnicas.
- o PROFESSOR – UNIARA (2012);
- o INSTRUTOR SENAR (2013);

CONTEÚDO PROGRAMÁTICO

- DEFINIÇÃO DE EMPREENDEDORISMO;**
- CARACTERÍSTICAS DO COMPORTAMENTO EMPREENDEDOR;**
- CONTRACULTURA EMPREENDEDORA NO BRASIL.**

O QUE É EMPREENDEDORISMO

???????

Designa estudos relativos ao EMPREENDEDOR, seu perfil, suas origens, seu sistema de atividades, seu universo de atuação.

ORIGEM

A palavra empreendedorismo foi utilizada pela primeira vez pelo economista **Joseph Schumpeter** em 1950 como sendo uma pessoa com criatividade e capaz de fazer sucesso com inovações.

EVOLUÇÃO DO CONCEITO

Em 1970 com **Peter Drucker** foi introduzido o conceito de risco, uma pessoa empreendedora precisa arriscar em algum negócio;

E em 1985 com **Gifford Pinchot** foi introduzido o conceito de Intra-empreendedor, uma pessoa empreendedora mas dentro de uma organização.

CONCEITO ATUAL

Empreendedorismo é o processo de criar algo diferente e com valor, dedicando tempo e o esforço necessários, assumindo os riscos financeiros, psicológicos e sociais correspondentes e recebendo as conseqüentes recompensas da satisfação econômica e pessoal.

Robert Hirsch

FATO !!!!!!!

Empreendedorismo é o principal fator promotor do desenvolvimento económico e social de um país.

CONCEITOS BÁSICOS

EMPREENDEDORISMO POR NECESSIDADE – É quando o “empreendedor” não possui as características empreendedoras e mesmo assim abre um negócio por falta de opção;

EMPREENDEDORISMO POR OPORTUNIDADE – É quando o empreendedor possui todas as características necessárias para iniciar o seu negócio;

INTRAEMPREENDEDORISMO – É quando o FUNCIONÁRIO desenvolve as características empreendedoras mais por opção não deseja abrir o seu próprio negócio.

NECESSIDADE

X

OPORTUNIDADE

EXPANSÃO DO EMPREENDEDORISMO

- **Organização das Nações Unidas (ONU);**
- **Serviço Brasileiro de Apoio a Micro e Pequena Empresa (SEBRAE).**

TRIPÉ DO EMPREENDEDORISMO

- **CARACTERÍSTICAS ADMINISTRATIVAS;**
- **CARACTERÍSTICAS TÉCNICAS;**
- **CARACTERÍSTICAS INTERPESSOAIS.**

CARACTERÍSTICAS DO EMPREENDEDOR

O EMPREENDEDOR APRESENTA **10**
CARACTERÍSTICAS, DENOMINADAS
CARACTERÍSTICAS DE COMPORTAMENTO
EMPREENDEDOR (CCE)

I - ESTABELECIMENTO DE OBJETIVOS E METAS: (característica administrativa)

- **Estabelece metas e objetivos que são desafiadores;**
- **Tem visão de longo prazo, clara e específica;**
- **Estabelece objetivos de curto prazo, mensuráveis;**
- **Meta SMART.**

II - BUSCA DE INFORMAÇÕES: (característica administrativa)

- Gerencia de “perto” (controle de informações)
- Dedicar-se pessoalmente a obter informações de clientes, fornecedores ou concorrentes;
- Investiga pessoalmente como fabricar um produto ou proporcionar um serviço;
- **Consulta especialistas para obter assessoria técnica ou comercial.**

III - PLANEJAMENTO SISTEMÁTICO: (característica administrativa)

- Planeja dividindo tarefas de grande porte em subtarefas com prazos definidos;
- Revisa e muda as estratégias de trabalho levando em consideração os resultados obtidos e mudanças circunstanciais;
- **Mantém registros financeiros e utiliza-os para tomar decisões (PN);**

IV - BUSCA DE OPORTUNIDADES E INICIATIVA: (característica interpessoal)

- **Faz coisas antes do solicitado ou antes de forçado pelas circunstâncias;**
- **Age para expandir o negócio a novas áreas, produtos ou serviços;**
- **Aproveita oportunidades para começar um negócio.**

V - CORRER RISCOS CALCULADOS: (característica interpessoal)

- **Avalia alternativas e calcula riscos deliberadamente;**
- **Age para reduzir os riscos ou controlar os resultados;**
- **Coloca-se em situações que implicam desafios ou riscos moderados.**

VI - EXIGÊNCIA DE QUALIDADE E EFICIÊNCIA: (característica técnica)

- Encontra maneiras de fazer as coisas melhor mais rápido e mais barato;**
- Age de maneira a fazer coisas que satisfaçam ou excedam padrões de excelência;**
- Padrão de qualidade;**

VII - PERSISTÊNCIA: (característica interpessoal)

- Age diante de um obstáculo significativo;
- Muda a estratégia a fim de enfrentar um desafio ou superar um obstáculo;
- Faz um sacrifício pessoal ou despende um esforço extraordinário para completar o trabalho.
- (MOTIVAÇÃO)

VIII - COMPROMETIMENTO: (característica interpessoal)

- Assume a responsabilidade, tanto no sucesso como no fracasso (**Liderança**);
- Colabora sempre que possível em outras áreas, coloca-se sempre a disposição;
- Esforça-se sempre para manter os clientes satisfeitos;

IX - PERSUAÇÃO E REDE DE CONTATOS: (característica interpessoal)

- **Utiliza estratégias para influenciar contatos ou persuadir clientes;**
- **Utiliza pessoas chaves como agentes para atingir seus próprios objetivos;**
- **Age para desenvolver e manter relações comerciais.**

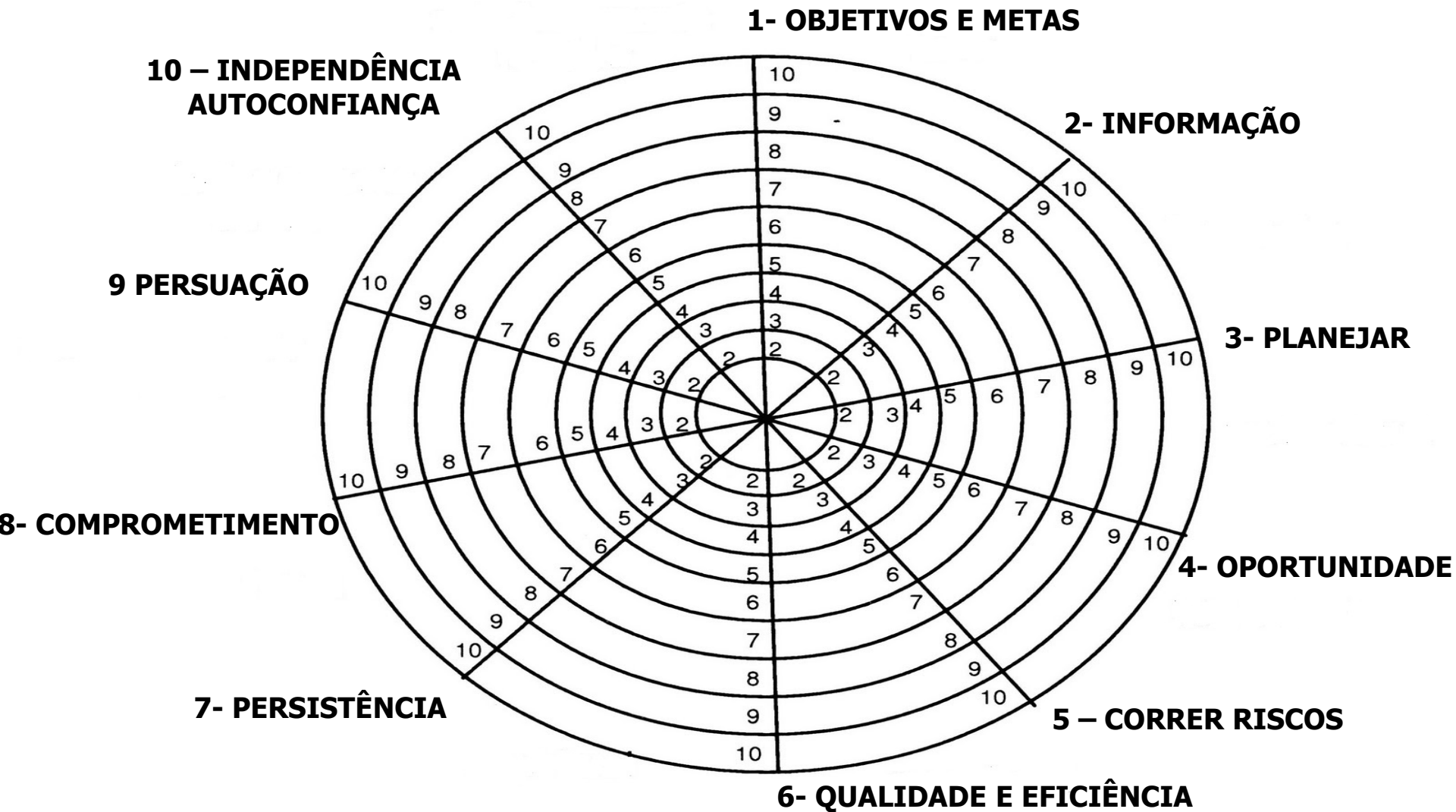
X - INDEPENDÊNCIA E AUTOCONFIANÇA: (Característica interpessoal)

- Busca autonomia em relação as normas e controles de outros ("sair do quadrado");
- Mantém o seu ponto de vista, mesmo quando os resultados inicialmente forem desanimadores;
- Confia na sua própria capacidade para completar uma tarefa ou enfrentar um desafio.

SÍNTESE

1. Buscar oportunidade e ter iniciativa;
2. Definir objetivos e metas;
3. Buscar informações;
4. Planejar sistematicamente;
5. Correr riscos calculados;
6. Exigir qualidade e eficiência;
7. Ser persistente;
8. Ter comprometimento;
9. Saber Persuadir e possuir rede de contatos;
10. Ser independente e autoconfiante.

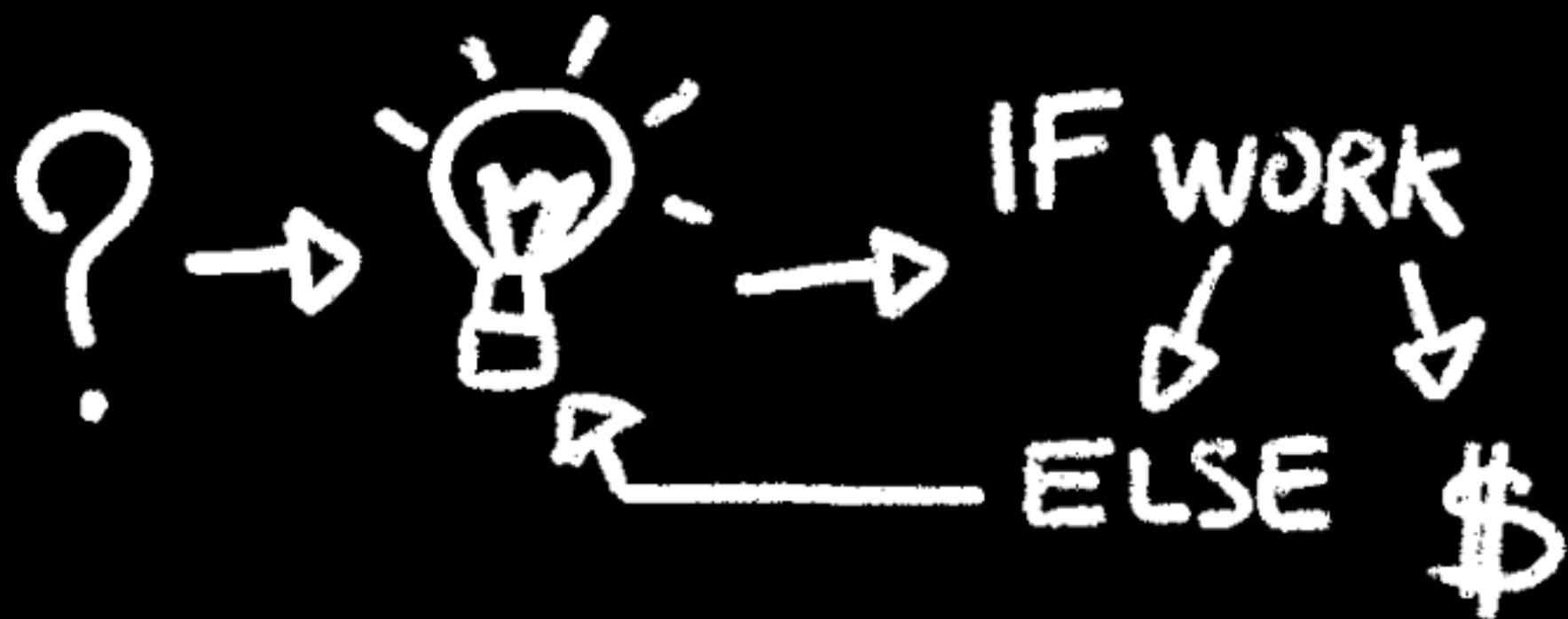
RODA DO EMPREENDEDORISMO





Tive uma ideia!!!

BUSINESS-PLAN



Depois da ideia - O Plano de Negocio

Landlubber's Secret Stash

Treasure Map



The Old
Oak Tree



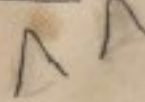
Rocky Hills Pass



Mountain side
Caves



Skull
Island



River Rapids
Run



DANGER!



Pirate's
Camp



Rogue's Bay



Imagine que o mapa é o seu Plano de Negócios

“Plano de Negócio é como um mapa, mas para conseguir chegar ao tesouro você vai precisar de muito mais...”

VOCÊ PRECISA !!!!!!!



De uma tripulação corajosa e experiente

VOCÊ PRECISA !!!!!!!!



Recursos para enfrentar a viagem

VOCÊ PRECISA !!!!!!!!



Grandes investidores

TUDO PRONTO !!!!!!!

AGORA É SÓ SEGUIR COM O PLANO DE
NEGÓCIOS E SUCESSO ESTA GARANTIDO



ENTRETANTO QUANDO A COISA COMEÇA



VOCÊ PERCEBE !!!!!!!



A tripulação que topa não é tão de elite

VOCÊ PERCEBE !!!!!!!



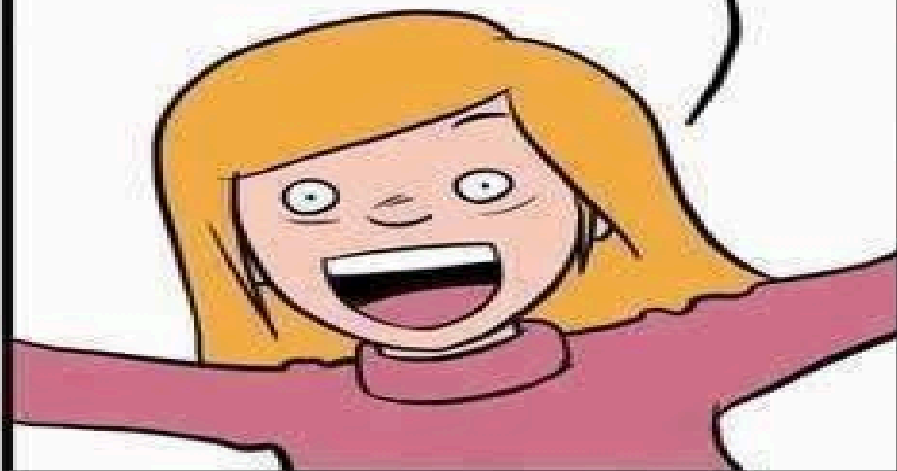
E os únicos investidores são os FFFs

REALIDADE !!!!!!!

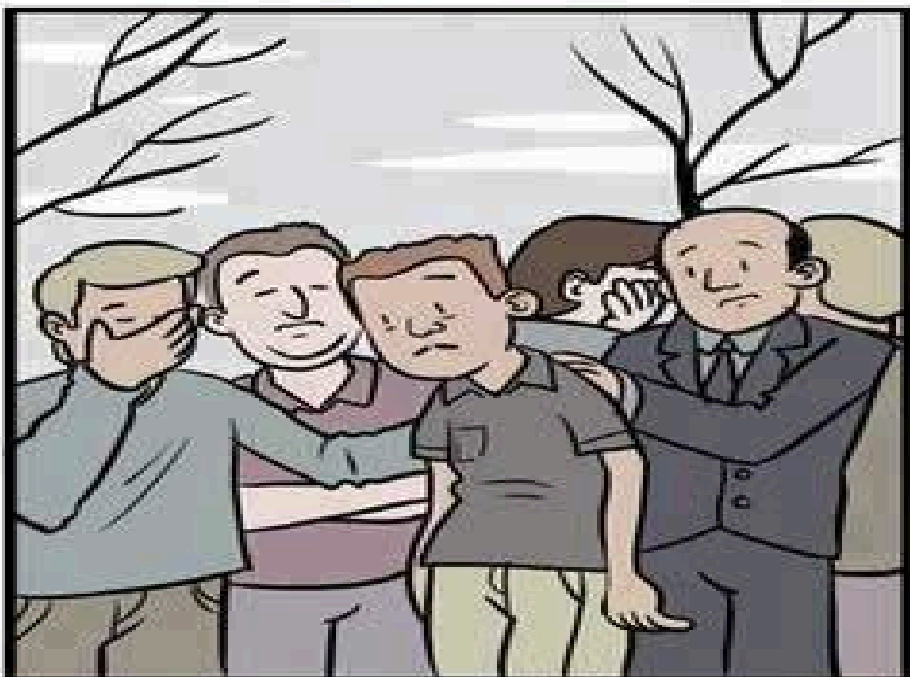
Ao final de um ano... O plano tá no lixo e a equipe desanimada

PLANO
DE
NEGÓCIO
NOTA 10

Passei no concurso público!



Montei meu próprio negócio!



**“ NA VIDA A ÚNICA CERTEZA
QUE TEMOS É A MORTE, NO
EMPREENDEDORISMO A ÚNICA
CERTeza É A FALÊNCIA”**

Prof. Dr. Ricardo Bonotto

“ NO EMPREENDEDORISMO EU APRENDI A CUIDAR
DO ESPÍRITO, PORQUÊ MEUS BENS MATERIAS JÁ SE
FORAM”

Depoimento de uma pequena-empresária ao programa Pequenas
Empresas Grandes Negócios do SEBRAE, apresentando no dia 20/04/2014

O MITO

DO

EMPREENDEDORISMO*

*Michael Gerber adaptado a realidade brasileira

7 CUIDADOS AO EMPREENDEDORES NO BRASIL

7 RAZÕES PARA NÃO EMPREENDER NO BRASIL

- 1 – QUALIFICAÇÃO DA MÃO DE OBRA;**
- 2 – JUSTIÇA TRABALHISTA;**
- 3 – INDÚSTRIA SINDICAL;**
- 4 – CULTO AO FUNCIONALISMO PÚBLICO;**
- 5 – ALTA CARGA TRIBUTÁRIA;**
- 6 – CONCORRÊNCIA DESLEAL;**
- 7 – AUSÊNCIA DE FONTES DE FINANCIAMENTO;**

1 – QUALIFICAÇÃO DA MÃO DE OBRA

- NÍVEL DE QUALIFICAÇÃO BAIXO;
- ALTA ROTATIVIDADE;
- ALTO ABSENTEÍSMO;
- GERAÇÃO Y.

2 – JUSTIÇA TRABALHISTA

- PATERNALISTA;
- FORMA DE CONTRATAÇÃO (C.L.T);
- “INDÚSTRIA DE MULTAS TRABALHISTAS”;
- ESTABILIDADE “PRIVADA”;
- RESCISÕES.

3 – INDÚSTRIA SINDICAL

- RELAÇÃO SINDICATOS X EMPRESAS;
- INGERÊNCIA SINDICAL NAS EMPRESAS;
- FALTA DE EMPREENDEDORISMO.

4 - CULTO AO FUNCIONÁLISMO PÚBLICO

- CULTURA DE FUNCIONÁRIOS PÚBLICOS;
- APROXIMADAMENTE 60% ;
- FAMÍLIA;
- INTERFERÊNCIA DO ESTADO NA ECONOMIA.

5 – ALTA CARGA TRIBUTÁRIA

- ALTO IMPOSTO NO RH;
- ALTO IMPOSTO NOS PRODUTOS;

6 – CONCORRÊNCIA DESLEAL

- GRANDES EMPRESAS;
- MPEs DESPREPARADAS;

7 – AUSÊNCIA DE FONTES DE FINANCIAMENTO

- ALTA TAXA DE JUROS;
- EXIGÊNCIAS PARA FINANCIAMENTOS.

REFLEXÕES

- **EXISTE APENAS ESTE MODELO DE EMPREENDEDORISMO?**
- **APLICAR O MODELO AMERICANO DE EMPREENDEDORISMO NO BRASIL É CORRETO?**
- **O EMPREENDEDOR É APENAS AQUELA PESSOA QUE ABRE UMA EMPRESA?**